

arxiu
d'arquitectura
moderna

salou

Pui-Jos/Sal-1965

josep puig torné,
apartaments parís,
salou, 1965



tipologia:	apartaments
promotor:	dr. andré delonay
adreça:	c/ plaça de les palmeres, 2 salou
coord. geogràfiques:	41° 03' 51.3" N, 01° 10' 34.3" E
sup. parcel·la:	1198 m ²
sup. construïdes:	1111 m ²
núm. de plantes:	pb+1
sist. constructiu:	sostres de formigó armat , murs ceràmics de càrrega
relació de materials:	tancaments ceràmics arrebossats i pintats, fusteria metàl·lica i de fusta, persianes de llibret, paviments de pedra, terratzo i ceràmics, coberta plana
urbanització:	murs i paviments de pedra i ceràmics

emplaçament. planta coberta



10 m
escala 1/500 dn-A3

arxiu
d'arquitectura
moderna

salou

Pui-Jos/Sal-1965

josep puig torné,
apartaments parís,
salou, 1965



alçat frontal

secció a-a'

5 m
escala 1/300 dnt-A3

arxiu
d'arquitectura
moderna

salou

Pui-Jos/Sal-1965

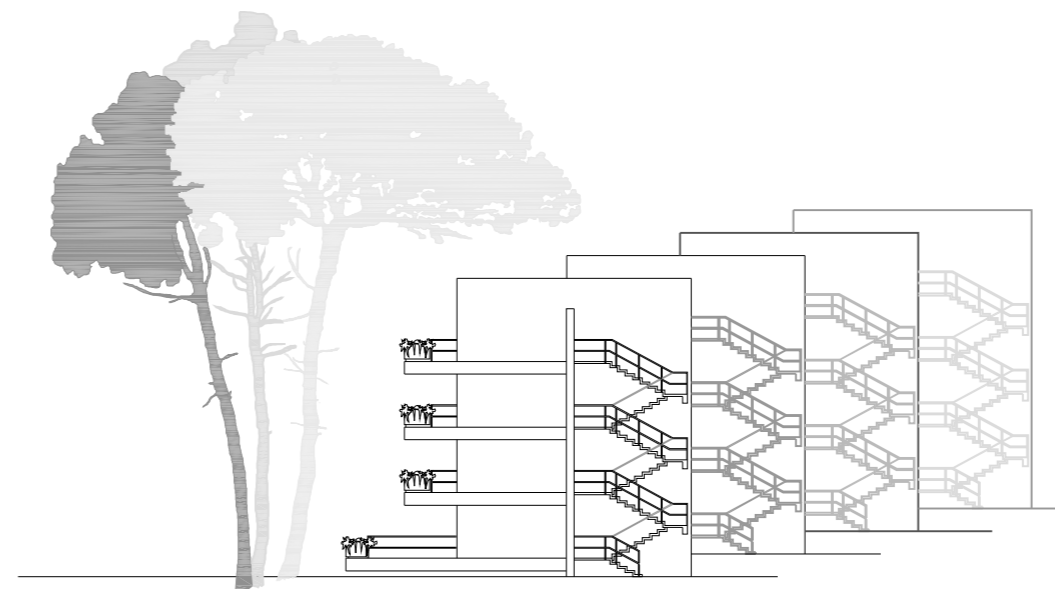
josep puig torné,
apartaments parís,
salou, 1965



planta tipo ⊗



alçat posterior



alçat lateral

5 m
escala 1/300 dín-A3